

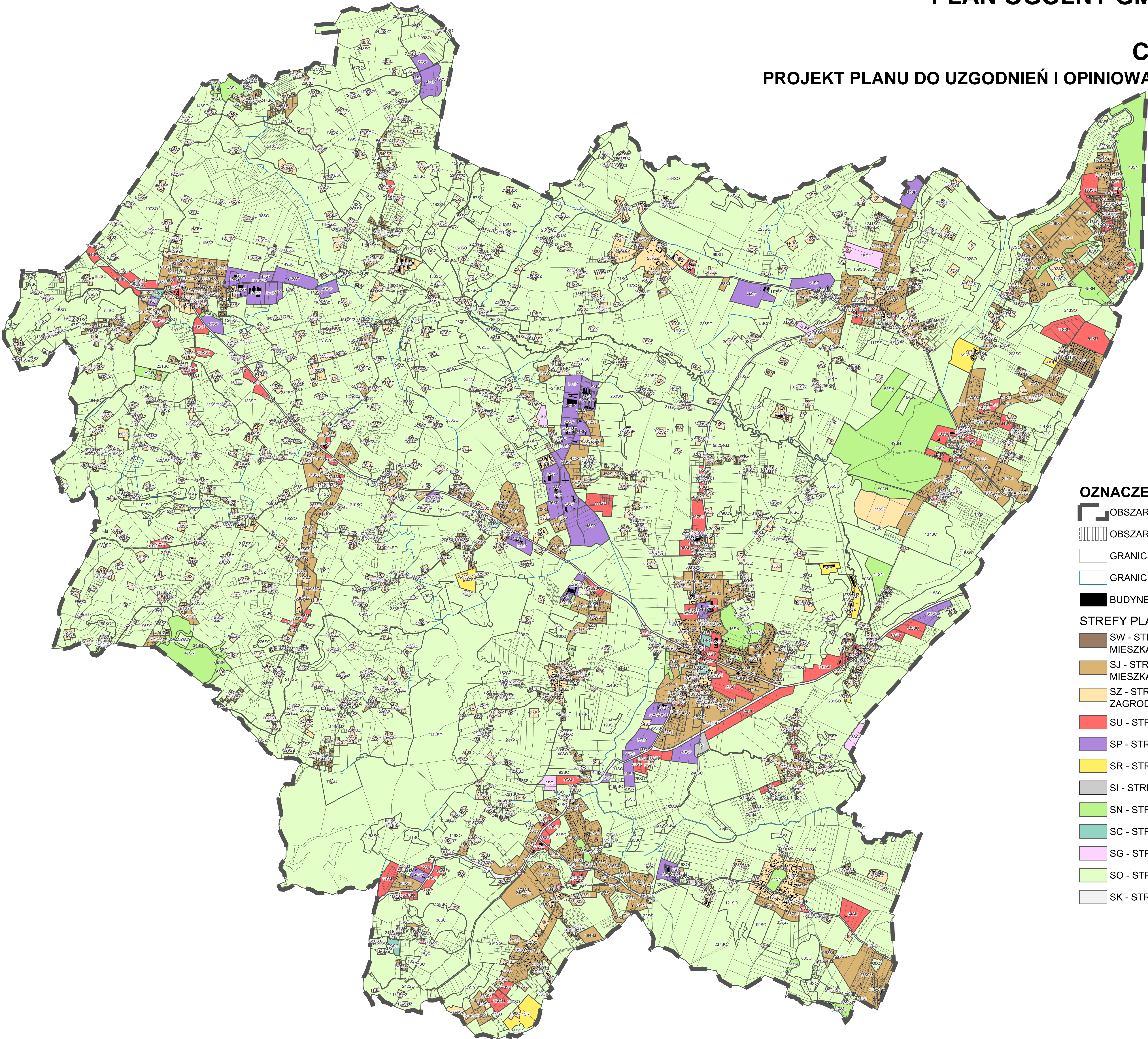
PLAN OGÓLNY GMINY PRZODKOWO

UZASADNIENIE

CZĘŚĆ GRAFICZNA

PROJEKT PLANU DO UZGODNIEN I OPINIOWANIA, PAŹDZIERNIK 2025R

RYSUNEK NR 1.
STREFY PLANISTYCZNE



OZNACZENIA

- OBSZAR OBJĘTY PLANEM OGÓLNYM GMINY
- OBSZAR UZUPEŁNIEŃ ZABUDOWY
- GRANICE DZIAŁEK EWIDENCYJNYCH
- GRANICE OBRĘBÓW EWIDENCYJNYCH
- BUDYNEK

STREFY PLANISTYCZNE

- SW - STREFA WIELOFUNKCYJNA Z ZABUDOWĄ MIESZKANIOWĄ WIELORODZINNĄ
- SJ - STREFA WIELOFUNKCYJNA Z ZABUDOWĄ MIESZKANIOWĄ JEDNORODZINNĄ
- SZ - STREFA WIELOFUNKCYJNA Z ZABUDOWĄ ZAGRODOWĄ
- SU - STREFA USŁUGOWA
- SP - STREFA GOSPODARCZA
- SR - STREFA PRODUKCJI ROLNICZEJ
- SI - STREFA INFRASTRUKTURALNA
- SN - STREFA ZIELENI I REKREACJI
- SC - STREFA CMENTARZY
- SG - STREFA GÓRNICTWA
- SO - STREFA OTWARTA
- SK - STREFA KOMUNIKACYJNA